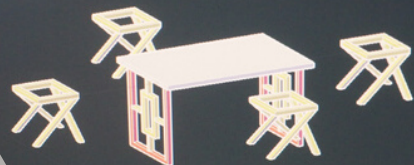




Il campo
estivo
15-22 anni

Saldatura
Tornitura
Disegno



E Steel Summer Camp

Il Campo Estivo di Saldatura e Meccanica della Michelangelo per apprendere le nozioni base di:

- saldatura
- tornitura
- disegno

Rivolto a:

- ragazzi dai 15 ai 22 anni

Quando?

- dal 6 al 24 luglio
- dal lunedì al venerdì
- dalle 9:00 alle 16:00

Michelangelo
Industrial Division





COSA IMPARERAI IN QUESTE SETTIMANE?

PRIMA SETTIMANA

6 - 10 luglio

SALDATURA

Imparerai le basi della saldatura a filo e a tig

DISEGNO

Imparerai a disegnare con SolidWorks

SECONDA SETTIMANA

13 - 17 luglio

TORNITURA

Acquisirai le basi della tornitura tradizionale e del controllo numerico

DISEGNO

Continuerai a perfezionarti con SolidWorks

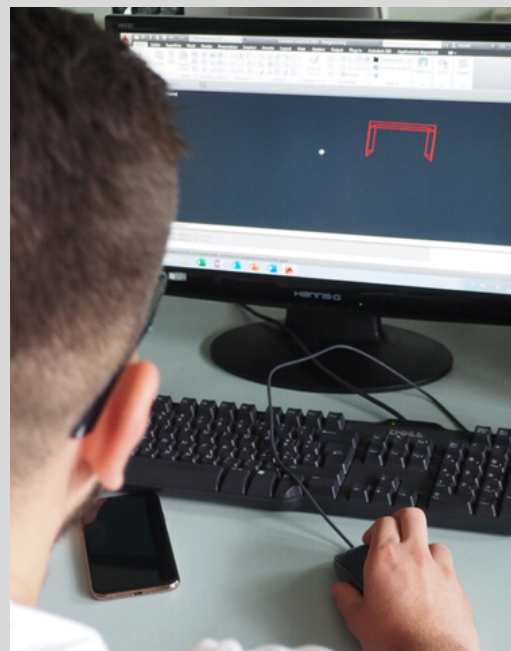
TERZA SETTIMANA

20 - 24 luglio

PROJECT WORK

Realizzerai un progetto finale dove metterai in atto le competenze acquisite in fatto di:

- saldatura
- tornitura
- disegno



**FOTO DELLO
SCORSO ANNO...**

Michelangelo
Industrial Division





**PROGETTI
REALIZZATI LO
SCORSO ANNO**

Michelangelo
Industrial Division





**PROGETTI
REALIZZATI LO
SCORSO ANNO**

Michelangelo
Industrial Division





PER INFO E ISCRIZIONI:



081 531 78 65



324 920 48 67



info@formazionemichelangelo.it



via Micco, 7 Somma Vesuviana (NA)

Michelangelo
Industrial Division

E STEEL SUMMER CAMP 2020